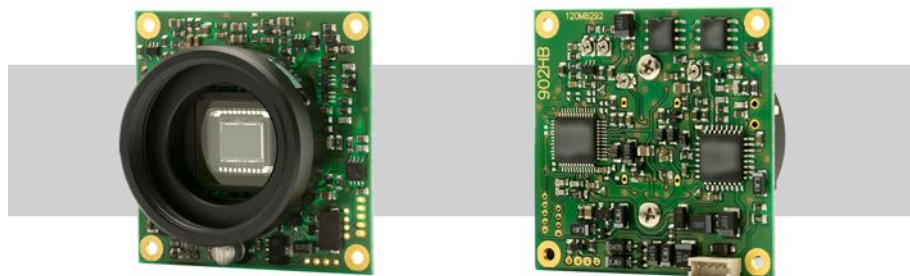


WAT-902HB2S

ボード型・高感度 モノクロカメラ

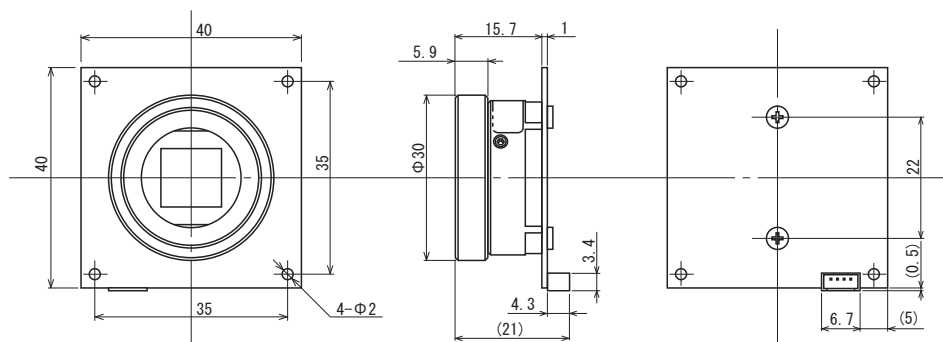
近赤外線領域に感度を有し、多彩な機能を搭載



特 徴

- 近赤外線領域に感度を持つ WAT-902H シリーズ同等の機能を搭載したカメラモジュール
- 撮影環境に合わせた詳細な機能設定が可能
- 電子アイリス、電子シャッター、AGC、逆光補正機能、ガンマ切替機能

外形寸法図

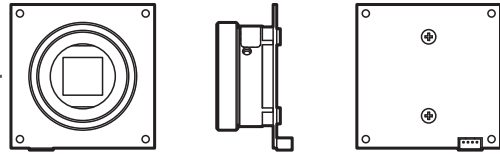


仕 様

ビデオ規格	EIA	CCIR
撮像素子	1/2 型インターライン転送 CCD 固体撮像素子	
有効画素数	768(H)×494(V)	752(H)×582(V)
セルサイズ	8.4μm(H)×9.8μm(V)	8.6μm(H)×8.3μm(V)
同期方式	内部同期	
走査方式	2:1 インターレース	
映像出力	コンポジットビデオ: 1.0 V(p-p) 75Ω (不平衡)	
解像度 (H)	570TV 本以上 (画面中央)	
最低被写体照度	0.0003 lx F1.4 (AGC=HI)	
S/N	50dB 以上 (AGC=5dB, γ=1.0)	
AE モード	電子シャッター	1/60、1/100 (秒) 1/250、1/500、1/1000、1/2000、1/5000、1/10000、1/100000 (秒)
	電子アイリス	1/60 ~ 1/100000 (秒) 1/50 ~ 1/100000 (秒)
AGC	ON	HI: 5 ~ 50dB / LO: 5 ~ 32dB
	OFF	5dB
ガンマ特性	γ≒0.45(ON) / γ=1.0(OFF)	
レンズアイリス	Video	
逆光補正	ON (凸型測光) / OFF	
電源電圧	DC+12V±10%	
消費電力	1.92W (160mA)	
動作温度	-10 ~ +40℃	
保管温度	-30 ~ +70℃	
動作 / 保管湿度	95%RH 以下 (結露しないこと)	
レンズマウント	CS マウント	
質量	約 30g	
付属品	六角レンチ、4P ケーブル	

付属品 オプション品

WAT-902HB2S



CS マウントレンズ

HG2Z4516AFCS-2

HG3Z1014AFCS

ミニチュアレンズ / マウントアダプタ

0814BC-12

22PMA-M12-125

3745B-13P

22PMA-M13-040

C マウントレンズ

※別途お買い求め下さい

C マウントアダプタ

30CMA-R

コネクタ付ケーブル

CB-02

電源アダプタ

GF12-US1210

SWI12-12-N-P5

ケーブル

1.5C2V (BNC/BNC)

3C2V (BNC/BNC)

3C2V (BNC/RCA)

4Pケーブル

VIDEO OUT

POWER IN (DC12V)

VIDEO OUT (BNC)

VIDEO OUT (BNC)

VIDEO OUT (RCA)

※別途お買い求め下さい